

Dott. Arch. Massimo DESMERO
Via Roma n°59 - 0171 260476
12011 - Borgo San Dalmazzo (CN)
Dott. Arch. Lorenzo MARTINELLI
Dott. Arch. Sergio ZORNIOTTI
Via Staffarda n°7 - 0172 636426
12045 - Fossano (CN)

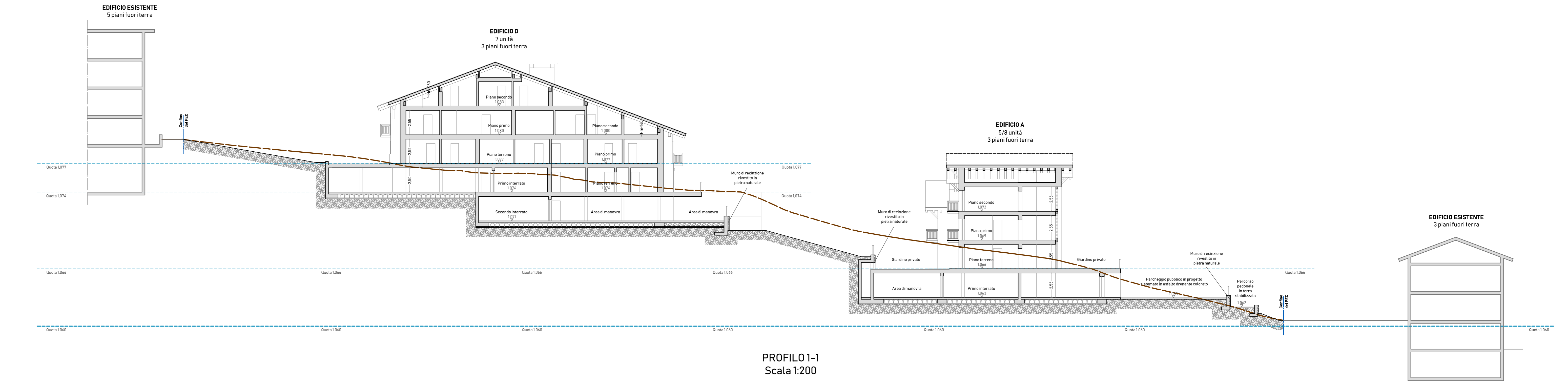
COMUNE	LIMONE PIEMONTE
OGGETTO	INTERVENTO TURISTICO RICETTIVO
	LOCALITA' CAMPO PRINCIPE ZONA URBANISTICA 3/TR2/G.2
COMMITT.	Porta Rossa S.p.A.

PROFILI 1-1, 2-2 e 2a-2a

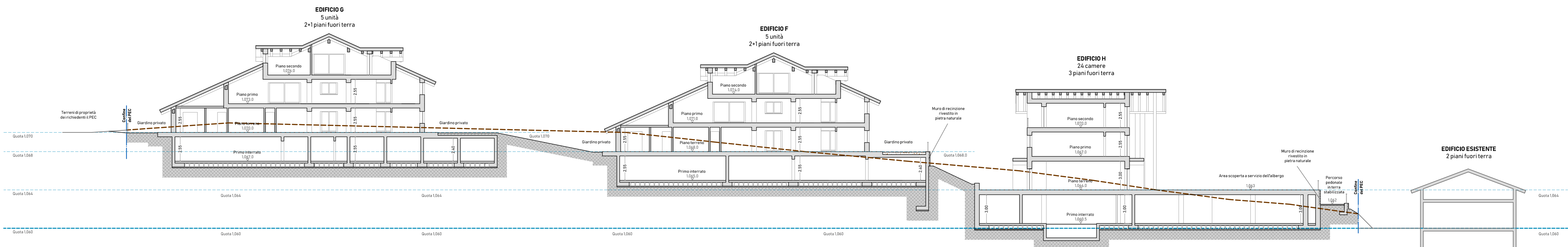
Pratica	3296 - 1703
Data	APRILE 2018
Aggiorn.	OTTOBRE 2018
Aggiorn.	MAGGIO 2019

Scala	1:200
-------	-------

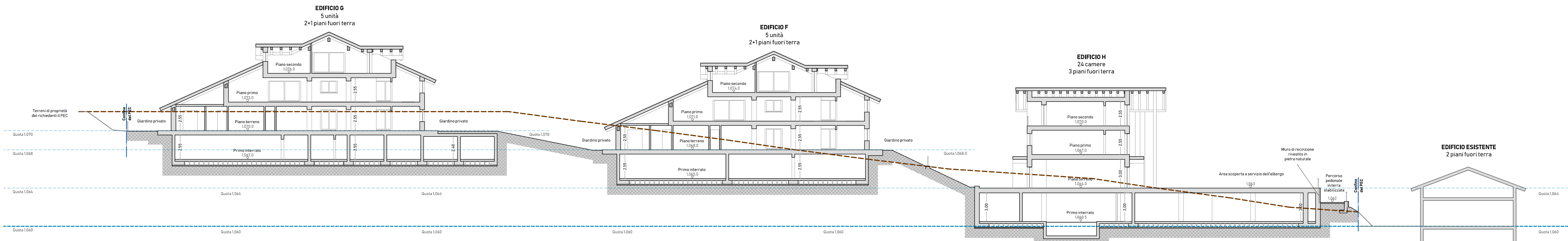
Tavola	6.a
--------	-----



PROFILO 1-1
Scala 1:200



PROFILO 2-2
Scala 1:200



PROFILO 2a-2a
Scala 1:200